

---

**Individuelle Pflegesatzvergütungen durch  
individuelle Verhandlungen mit Kostenträgern**

-

**System für Individuelle Pflege Sätze SIPS**

---

Netzwerkpartnerschaft

## Situation und Handlungsbedarf

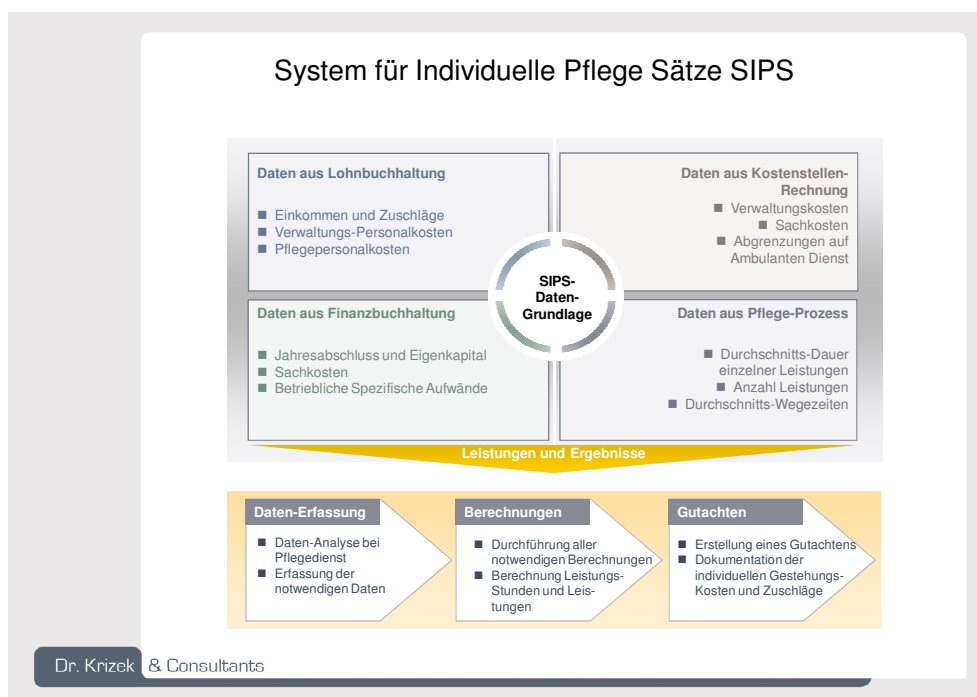
Spätestens seit der Verabschiedung des Gesundheitsversorgungsweiterentwicklungsgesetzes (GVWG) und dem Beschluss der Zulassungsrichtlinien des GKV-Spitzenverbandes vom 27.01.2022 besteht ein hoher Handlungsbedarf für Pflegedienste. Die Anlehnung / Bindung an Tarifentlohnungen oder regionale Durchschnitts-Entlohnungen führen auf der Kostenseite zu erheblichen Steigerungen. In vielen Diskussionen auch mit Pflegeverbänden kommt die Frage nach der Refinanzierung auf.

Andererseits stellt die Rechtsprechung des Bundessozialgerichts die „Leistungsgerechte Vergütung“ als eine zentrale Säule in der Wirtschaftlichkeit von Pflegediensten dar. Es gibt somit einen klaren Handlungsbedarf von 1. Kostensteigerung durch GVWG zu 2. Refinanzierungsbedarf = 3. Leistungsgerechte Vergütung.

Spätestens bei der Leistungsgerechten Vergütung ist es an der Zeit, sich tief mit der Kostenrechnung zu beschäftigen. Die individuellen Entscheidungsnotwendigkeiten in der Tarifierung durch das GVWG führen dazu, dass sich jeder Pflegedienst mit seinen individuellen Kalkulationen zur Verhandlung der Leistungsgerechten Vergütung mit den Kostenträgern intensiv auseinandersetzt.

## System für Individuelle Pflege Sätze SIPS

Genau für diese Aufgabenstellung haben wir das „System für Individuelle Pflege Sätze SIPS“ entwickelt. In intensiven Diskussionen mit Pflegediensten und dem Verband wig NRW sind die Systemkomponenten von SIPS entstanden, mit denen wir an den zentralen Faktoren für individuelle Verhandlungen Leistungsgerechter Vergütungen für Pflegedienste ansetzen:



- **Erfassung aller notwendigen Daten:** hier sind vielfältige Daten notwendig - Daten aus Lohnbuchhaltung, Finanzbuchhaltung, Jahresabschlüssen, Kostenstellenrechnungen und Pflegeprozessen – wir können genau sagen, welche Daten notwendig und welche Daten durch die Pflegedienste zu erheben sind durch SIPS-Datenerfassung.
- **Berechnung der individuellen Gestehungskosten auf der Basis dieser Daten** – das SIPS-Kalkulationsprogramm ermittelt alle für individuelle Verhandlungen notwendigen Berechnungsergebnisse.
- **Dokumentation aller Berechnungsergebnisse für Plausibilitätsprüfungen** durch die Kostenträger und einer darauf basierenden individuellen Verhandlung durch fundiertes Gutachten – durch ein solches Gutachten werden alle Kostenbestandteile, die für den Nachweis einer Leistungsgerechten Vergütung notwendig sind, fundiert aufgeführt.

Individuelle Verhandlungen mit Kostenträgern mit individuellen Kostensätzen der Pflegedienste führen zu individuellen Pflegevergütungs-Sätzen und somit zu individuellen Leistungsgerechten Vergütungen. Das ist für jeden Pflegedienst die passende Antwort auf die großen Herausforderungen der jüngsten Entwicklungen. Unser System für Individuelle Pflege Sätze macht es möglich.

## Unsere Beratungsleistungen für Pflegedienste

---

Um zu individuellen Pflegesatzvergütungen zu kommen führen wir folgende Schritte durch:

1. Datenerfassung: Wir analysieren alle notwendigen Daten hinsichtlich der Fragen, ob diese Daten vorliegen, wo sie vorliegen, wie sie zu ermitteln sind und welche Daten noch durch den Pflegedienst zu erheben sind – dazu verwenden wir aus dem SIPS konkrete Check-Listen und setzen uns auch, wenn gewünscht, mit den Steuerberatern zusammen
2. Wenn alle Daten vorliegen erstellen wir mit dem SIPS-Kalkulationsprogramm alle für die individuellen Vergütungs-Verhandlungen notwendigen Berechnungen
3. Individuell für jeden Pflegedienst erstellen wir ein Gutachten, in dem alle berechneten Ergebnisse dargestellt und dokumentiert sind – dies ist der von der Rechtsprechung geforderte Plausibilitätsnachweis
4. Optional begleiten wir Sie bei den Verhandlungen mit den Kostenträgern.

# Dr. Krizek & Consultants GmbH

## Dr. Krizek & Consultants GmbH

FEZ Forschungs- und Entwicklungszentrum  
Alfred-Herrhausen-Straße 44  
58455 Witten

☎ (02302) - 915-225  
📠 (02302) - 915-229  
E-Mail: [Info@kundc.eu](mailto:Info@kundc.eu)  
Home-Page: [kundc.eu](http://kundc.eu)

